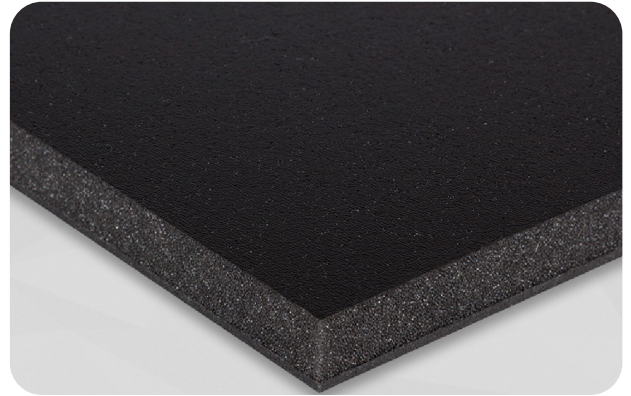


DATENBLATT

soni 491 STL

- ▶ **soni 491 STL** ist ein PUR-Akustikschaumstoff, beschichtet mit einer mikroperforierten Folie. Auf der Unterseite ist soni 491 STL kombiniert mit einer selbstklebend ausgerüsteten Schwerfolie, um eine effektive Schalldurchgangsdämmung zu erzielen.
- ▶ **soni 491 STL** verringert als Hohlraumbedämpfung hinter einer Vorsatzschale die entstehenden Resonanzen erheblich und erhöht dadurch die Schalldämmung einer Wand, Zwischenwand oder Decke. Dies führt zu einer spürbaren Geräuschreduzierung.



TECHNISCHE DATEN

BRANDVERHALTEN	<ul style="list-style-type: none"> ▶ FMVSS 302, DIN 75 200 Automobil Standard bezügl. Brennbarkeit wird erfüllt ▶ ISO 3795, Brenngeschwindigkeit < 100 mm/min
TEMPERATURBESTÄNDIGKEIT	▶ -40°C bis +100°C
WÄRMELEITFÄHIGKEIT / EN 12667	▶ ≤ 0,040 W/(m·K) bei 10°C

ABMESSUNGEN

PRODUKT	DICKEN / TOLERANZ [mm]	PLATTENWARE / TOLERANZ [mm]	FLÄCHENGEWICHT PRO PLATTE
491 STL	32 ± 1	1000 X 500 ± 5	1.800 g

HINWEIS

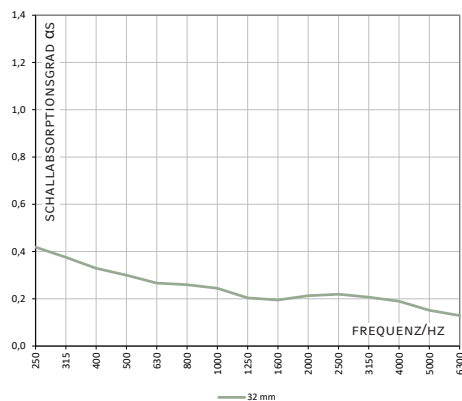
- ▶ Die rückseitig aufgebraute Selbstklebeausrüstung dient als Montagehilfe. Bei vertikaler oder Über-Kopf-Verklebung ist eine zusätzliche mechanische Befestigung erforderlich. Die Selbstklebeausrüstung hat zudem die Aufgabe, Träger und Kunststoffschwerfolie flächig zu verbinden, damit die angestrebte Bedämpfung zustande kommt.

VORTEILE

- ▶ Wirkt sowohl schalldämpfend als auch schalldämmend
- ▶ Abwischbare Oberfläche
- ▶ Frei von Halogenen
- ▶ Mineralfaserfrei und physiologisch unbedenklich
- ▶ Geeignet für den Einsatz bei höherer Luftfeuchtigkeit

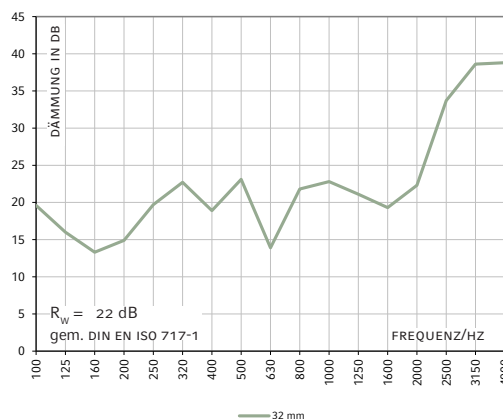
SCHALLABSORPTION HALLRAUM

- ▶ Anlehnung an DIN EN ISO 354



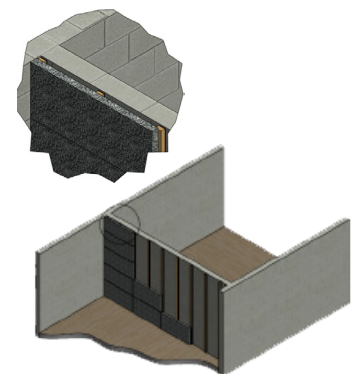
SCHALLDÄMM-MASS

- ▶ Anlehnung an DIN EN ISO 10140-2



BAU VORSATZSCHALE

- ▶ soni 491 STL



BITTE BEACHTEN SIE UNSERE VERARBEITUNGS-/LAGERUNGSHINWEISE

Alle Angaben sind Mittelwerte und erfolgen nach bestem Wissen. Sie sind jedoch unverbindlich und schließen in jedem Fall eine Haftung für Schäden und Nachteile, gleich welcher Art, auch in Bezug auf Schutzrechte Dritter aus. Sie befreien den Käufer nicht von eigenen Versuchen und Prüfungen. Technische Änderungen vorbehalten. Aktualisierungen des Datenblattes siehe Homepage.

Cellofoam International GmbH & Co. KG
Business unit soniflex
T: +49 7351 340 28 61
sales@soniflex.de / www.soniflex.de

STAND 05/24

Vertriebspartner für die Schweiz
soniflex Schweiz
T: +41 44 377 60 50
einkauf@soniflex.ch / www.soniflex.ch